

# REDE ALIANZA LATINA



100% de esforço onde houver 1% de chance.

[www.redalianzalatina.org](http://www.redalianzalatina.org)

Criada em 2006, a Alianza Latina é um programa de trabalho em rede conduzido pela Abrale (Associação Brasileira de Linfoma e Leucemia), organização social sem fins lucrativos com sede no Brasil. Seu principal objetivo é reunir instituições do 3º setor, localizadas na América Latina e que apoiam pacientes com câncer, distúrbios raros e doenças crônicas não transmissíveis, para promover o compartilhamento das melhores práticas de gestão em empreendedorismo social e *advocacy* em saúde.

**Missão:** promover a capacitação, profissionalização e cooperação entre organizações de apoio ao paciente para melhorar, de forma contínua, a qualidade de vida dos pacientes na América Latina.

**Visão:** ser o maior interlocutor de saúde entre as organizações e governos na América Latina.

## Melhores práticas para o 3º setor da Saúde

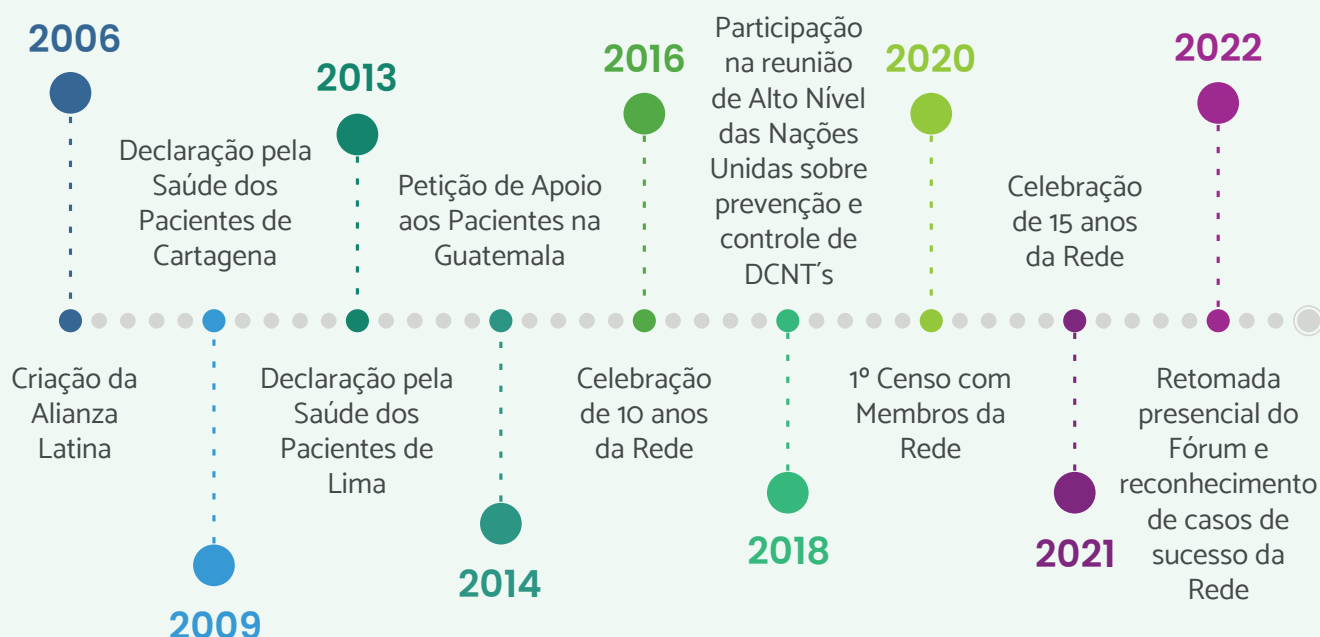
### PILARES DE ATUAÇÃO

- **Capacitação profissional:** fornecer ferramentas para melhorar a eficiência e qualidade no trabalho desenvolvido pelas organizações membros.
- **Compartilhar conhecimento:** disseminar os aprendizados em gestão e melhores práticas do 3º setor, para aumentar o impacto das ações realizadas pelas organizações membros.
- **Advocacy:** apoiar e fortalecer as ações de políticas públicas entre as organizações membros e sua representação regional e global.

### ALCANCE



## MARCOS HISTÓRICOS



## PRINCIPAIS PROJETOS

- **Fórum anual:** conhecimento compartilhado por especialistas de todo o mundo sobre as melhores práticas em Advocacy, Dados, Captação, Awareness, RH, Voluntariado, Planejamento Estratégico e Finanças.
- **Prêmio Alianza Latina:** USD 10.000 para reconhecimento dos projetos mais inovadores e sustentáveis da Rede, além de apoio em mentoria para implementação do projeto.
- **Programas de Capacitação:** Coaching e Mentoring estratégico e customizado com especialistas do setor privado na área de negócios e saúde para as lideranças das associações membros.
- **Programa Compromissos:** Teoria na Prática - Fomento à integração entre associações para fortalecimento da Rede com benefícios exclusivos para os membros.
- **Toolkits:** guias com manuais, e-books e vídeos, com passo a passo para um trabalho eficiente e sustentável para organizações sociais de defesa do paciente.
- **Pesquisas:** organização e sistematização de pesquisas sobre patologias, tratamentos e demais assuntos correlatos em nível continental.



Para saber mais envie um e-mail para  
**[contacto@redalianzalatina.org](mailto:contacto@redalianzalatina.org)**



As informações completas sobre a Rede estão em  
**[www.redalianzalatina.org](http://www.redalianzalatina.org)**