

# ONCO ENSINO



Onco Ensino  
educação a distância



100% de esforço onde houver 1% de chance.

[www.oncoensino.org](http://www.oncoensino.org)

O Onco Ensino é um programa de Ensino à Distância em Oncologia destinado à atualização de **médicos** e demais **profissionais de saúde** em todo Brasil.



Aperfeiçoamento profissional on-line para equipe de saúde

**Capacitação + atualização** (dentro de um modelo interdisciplinar)

= **prevenção, diagnóstico precoce e melhores desfechos**



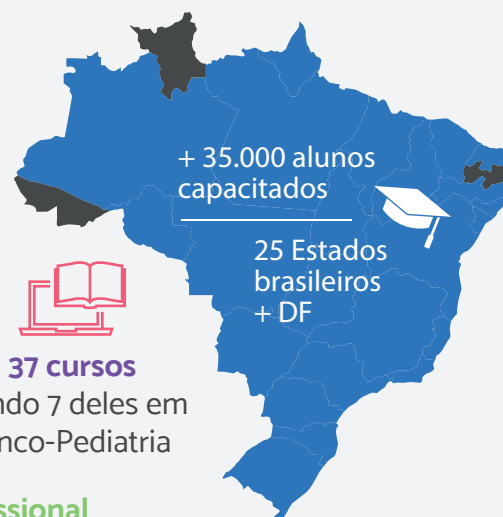
  
ALBERT EINSTEIN  
INSTITUTO ISRAELITA DE  
ENSINO E PESQUISA

**Alcance do projeto:** + de 35.000 alunos capacitados desde 2018, em mais de 286 instituições de saúde de 25 Estados brasileiros + DF.

**Desempenho:** taxa de conclusão de 72,6%.

**Cursos gratuitos:** todos os cursos são disponibilizados de forma gratuita e as vagas são preenchidas por meio de convênio com os estabelecimentos de saúde, priorizando aquelas instituições de atendimento SUS.

**Carga horária:** 12 horas em média por curso.



**37 cursos**

Sendo 7 deles em Onco-Pediatria

### Cursos realizados por categoria profissional

16.060	3.444	3.390	2.882	2.441	2.024	777	725
enfermeiros	médicos	fisioterapeutas	psicólogos	nutricionistas	assistentes social	dentistas	terapeutas ocupacionais

## CONTEÚDO PARA OS PROFISSIONAIS DA SAÚDE

### Médicos

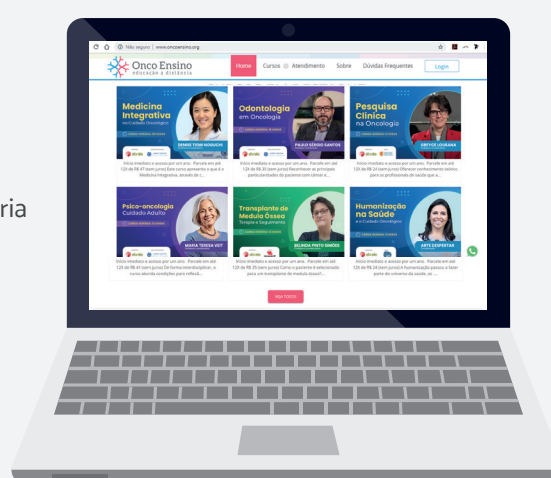
- Câncer Infantil - Diagnóstico em Pediatria
- Câncer Infantil - Terapias na Oncopediatria
- Cânceres do Sangue - Diagnóstico e Cuidado na Atenção Básica
- Câncer de Mama 2 - Ressignificando Conceitos do Diagnóstico à Terapia
- Câncer de Próstata - Diagnóstico e Referências Terapêuticas
- Cânceres do Sangue - Diagnóstico Onco-hematológico
- Tumores Sólidos - Diagnóstico em Adultos
- Fertilidade Feminina em Oncologia
- Fertilidade Masculina em Oncologia
- Linfoma de Hodgkin - Diagnóstico e Referências Terapêuticas
- Talassemia - Diagnóstico e Referências Terapêuticas
- Transfusão de Hemocomponentes na Oncologia
- Transplante de Medula Óssea - Terapia e Seguimento
- Tratamento Cirúrgico em Oncologia - Visão Geral
- Tumores Sólidos - Terapêutica, Seguimento e Atualizações

### Multiprofissional (ambos os públicos)

- Cuidados Paliativos em Oncologia Pediátrica
- Câncer de Mama 1 - Atualizando o Conhecimento na Atenção Primária
- Cuidados Paliativos em Oncologia
- Cuidar de Quem Cuida - Profissionais da Oncologia
- Humanização na Saúde e o Cuidado Oncológico
- Medicina Integrativa no Cuidado Oncológico
- Pesquisa Clínica na Oncologia
- Medicamentos Biossimilares - Conceito, Aplicação e Segurança
- Prevenção em Oncologia
- Projeto Dodói - Treinamento para Equipe

### Demais profissionais de saúde

- Enfermagem em Oncologia Pediátrica
- Fisioterapia em Oncologia Pediátrica
- Nutrição em Oncologia Pediátrica
- Psico-Oncologia - Cuidado Pediátrico
- Enfermagem em Oncologia
- Farmácia em Onco-hematologia
- Fisioterapia em Oncologia
- Nutrição em Oncologia
- Odontologia em Oncologia
- Psico-Oncologia - Cuidado Adulto
- Serviço Social em Oncologia
- Terapia Ocupacional em Oncologia



Apoio  
Educativo



Apoio  
Institucional



Ministério da  
Saúde



www.abrale.org.br | abrales@abrales.org.br | 0800 773 9973 | (11) 3149 5190  
Rua Dr. Fernandes Coelho, 64 - Pinheiros, São Paulo - SP, 05423-040